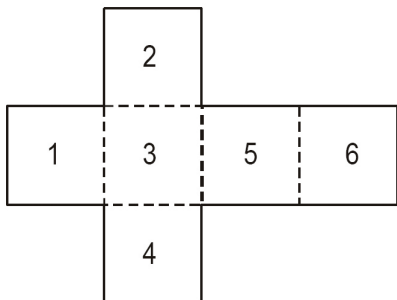


115. (FCC - Agente de Fiscalização - TCE - SP - 2005)

O desenho seguinte mostra a planificação de um cubo que apresenta um número pintado em cada face, como é mostrado na figura abaixo.



A partir dessa planificação, qual dos seguintes cubos pode ser montado?



(A)



(B)



(C)



(D)

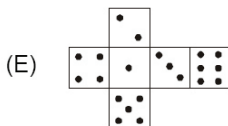
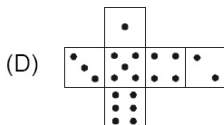
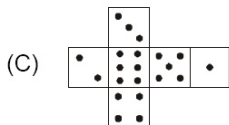
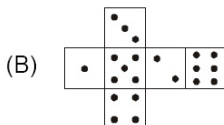
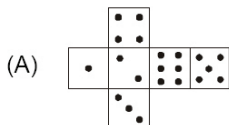


(E)

Resposta: (B)

116. (FCC - Técnico Judiciário - TRT - 6ª Região - 2006)

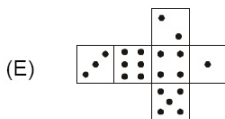
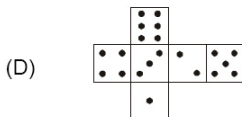
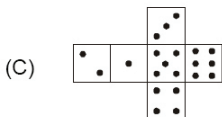
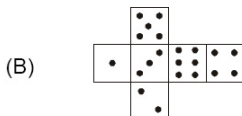
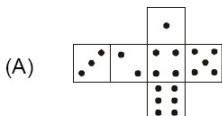
Sabe-se que os pontos marcados nas faces opostas de um dado devem somar 7 pontos. Assim sendo, qual das figuras seguintes NÃO pode ser a planificação de um dado?



Resposta (B)

117. (FCC - Agente Condutor - TCE - PB - 2006)

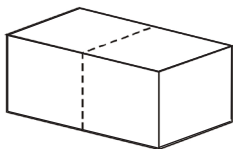
Sabendo que em qualquer dado a soma dos pontos marcados em faces opostas é igual a 7, qual das figuras seguintes NÃO representa a planificação de um dado?



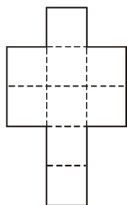
Resposta: (D)

118. (FCC - Administrador - Prefeitura Santos - SP - 2005)

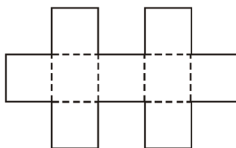
Uma pessoa pretende montar uma caixa de papelão, totalmente fechada, como a mostrada na figura abaixo.



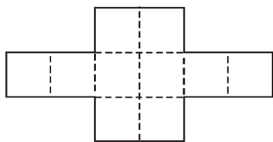
Qual das seguintes planificações lhe permitirá montar essa caixa?



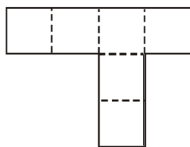
(A)



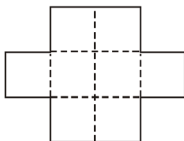
(B)



(C)



(D)



(E)

Resposta: (C)